



誰でも簡単見積ソフト
部材を選択、
数量を入力するだけで
見積書が完成!

白本
準拠

建築設備見積ソフト

見積 **CRAFT** *Light* 2020 電気・空調衛生



誰でも簡単見積ソフト

* スピーディーな部材入力で、瞬時に見積金額を算出

- 検索ワード入力で、リアルタイムに部材を検索。部材の選択がスピーディーに行えます。
- 部材を入力すれば、材料費に加え、労務費・雑材消耗品・諸経費などの費用・経費を自動計上。瞬時に見積金額を把握できます。

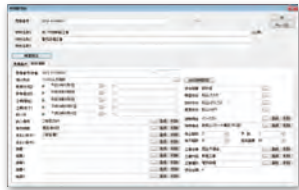
* 充実のデータベース

- 電気 3万部材、空調衛生 1.5万部材および国土交通省「公共建築工事積算基準(H31年度版)」に掲載の工数(歩掛)が登録されていますので、買ったその日から正確な見積書を作成できます。

① まず、見積書情報を設定しよう

これから作成する見積書の物件情報の登録・見積条件を設定します。

- **見積番号を作成順に自動カウント**
見積番号の取得条件が共有でき社内統一が図れます。
- **参照物件の選択で、選択した物件の物件情報・見積条件を自動取得**
一から物件情報・見積条件を設定する手間が省けます。
- **物件ファイル名を自動でセット**
物件ファイル名(物件名称)を見積番号と合わせて設定できます。
- **材料費と労務費を横並びに計上**
材料費・労務費横並び形式の見積書を作成できます。
- **「法定福利費」を内訳書に明示**
公共建築工事積算基準で定められた「積み上げ方式」で共通費を算出できます。



② 次に、部材を選択、数量を入力しよう

イメージアイコンから部材を選択し、数量を入力します。部材追加と同時に、材料費・労務費・自動発生部材(雑材、支持材など)が自動計算されます。

- **部材の特徴に合わせた入力機能を用意** サイズ・数量入力がスムーズ
複合スイッチ、コンセント、ボックス類を組合せ入力できます。また、従来の部材マスタから材料を選択する方法とは別に、Excel感覚で自由に材料を追加できます。
- **品番・型番検索**
検索結果一覧からそのまま部材を追加、作業効率がアップします。
- **労務費・工事に伴う費用・経費が自動発生**
国土交通省「公共建築工事積算基準(H31年度版)」に準拠した計算式を設定済みです。自動発生部材(雑材、支持材など)、必要経費の未計上を防ぎます。



部材検索機能搭載!
イメージアイコンから部材を選んで数量を入力するだけ!

④ 出来上がり! 出力しよう

見積書・請求書はもちろん、社内控用の検討書・材料集計表を出力できます。

- **書式フォーマットは変更自由**
各帳票ごとに書式フォーマットの変更が行えます。会社のロゴマークも貼り付けられます。
- **Excel書出し機能搭載**
見積書・請求書・検討書はExcelファイル(*.xls)にダイレクトに書出しできます。
- **メリハリのある帳票**
表中文字の1行とおし出力、指定行の強調出力、罫線内の文字列自動折り返し出力が行えます。



③ それから、提出金額・原価金額を調整しよう

原価を確認しながら掛け率を変更し、提出金額を調整します。材料集計機能を利用して、提出単価・原価の一括調整も行えます。

- **編集はExcel感覚、掛け率の編集も一括で**
複数セルを選択し一括で編集、掛け率・積算種別の変更など、編集作業が効率的に行えます。
- **単価調整シミュレーションで単価調整も簡単**
材料集計した部材一覧の基準単価に仕入値を入力、提出単価・原価を一括で調整できます。
- **付箋機能でメモを残せます**
見積書作成中、後でチェックしたい項目に対して付箋を貼り、チェック項目を書込めます。



「見積CRAFT Light 2020」機能強化ポイント **NEW**

「使える」「役立つ」9つのオプション(OP)

● 基本機能の向上

明細書画面で、複数の材料を選択して一式明細を作成できます。

● 積算基準に準拠する共通費の算出機能の強化、市場単価補正率・執務並行改修補正率に対応

(1) 共通費(共通仮設費・現場管理費・一般管理費)算出機能の強化

- **新営(新設)工事と改修工事**
新営(新設)工事と改修工事を1物件として見積りできます。
- **主たる工事と主たる工事以外の工事**
建築工事、電気設備工事、機械設備工事、昇降機械設備工事のいずれかを主たる工事とし、主たる工事以外の工事も1物件として見積りできます。
- **敷地の異なる複数工事**
敷地の異なる(工期が異なる)複数工事を1物件として見積りできます。

(2) 市場単価補正率に対応

- **材工マスタ部材(市場単価)**で見積書を作成する際、各部材に市場単価補正率を設定できます。
- **部材マスタメンテナンス**で、各部材の市場単価補正率を変更できます。

(3) 執務並行改修補正率に対応

- **執務並行改修の条件**で見積書を作成する際、労務費に対し補正率を設定できます。
- **部材メンテナンス**で、各部材の工数に対する執務並行補正率を変更できます。

① 複合単価変換OP ¥198,000

一般見積書をワンタッチで複合単価見積書に変換できます。(取扱価格 ¥180,000)

② シミュレーションOP ¥132,000

3つのシミュレーションで提出金額・原価の増減検討が行えます。(取扱価格 ¥120,000)

③ Excel・PDFデータ・RIBC書式見積読み込みOP ¥132,000

Excel・PDFデータ(ベクトル形式)の数量表を「コピー」貼り付(取扱価格 ¥120,000)けで見積書へ読み込みできます。さらにRIBC書式は自動で内訳・明細に振り分け見積書を作成できます。 **NEW**

④ Excelデータマスタ読み込みOP ¥66,000

Excelデータの材料表を「コピー」貼り付け部材マスタへ読(取扱価格 ¥60,000)込みできます。

⑤ マスタ複数モードOP ¥66,000

提出先や見積条件によって、材料単価・労務単価10モード、工(取扱価格 ¥60,000)数3モードから選択できます。

⑥ CADEWA連携OP ¥198,000

建築設備CAD「CADEWAシリーズ」との連携により、部材入力(取扱価格 ¥180,000)作業が不要になります。

⑦ 材料拾いOP ¥198,000

対象部材を選択して、機器・器具や設備ルートを画面上でクリック(取扱価格 ¥180,000)することにより数量を拾い出します。また、拾い出しデータを選択することで拾い数量を転記することなく見積書に変換できます。

⑧ 材料拾いRIBCデータ連携OP ¥99,000

當積積算システム「RIBC」の材料マスタ(CSV形式)をインポート(取扱価格 ¥90,000)して拾い作業を行い、拾い結果をRIBC連携ファイル(内訳書数量データ交換書式)にエクスポートできます。 **NEW**

⑨ マスタ自動同期OP 要問合せ

管理マスタに設定している部材マスタ・環境定義ファイルテンプレートファイルをクライアントマスタに自動同期します。

■ マスタ			■ 動作環境			
電気	材工別マスタ	3.0万部材(単価モード)1モード/(工数モード)1モード	電気・空調衛生共通	OS	Windows 10 (32Bit/64Bit)	
	材工マスタ	3.0万部材(単価モード)1モード		OS	Windows 8.1 (32Bit/64Bit)	
空調衛生	材工別マスタ	1.5万部材(単価モード)1モード/(工数モード)1モード	費用項目	20項目	Windows 8 (32Bit/64Bit)	
	材工マスタ	1.5万部材(単価モード)1モード	自動発生経費	10項目	Windows 8 (32Bit/64Bit)	
■ 主な仕様			自動発生工事費	20項目	CPU	Core2Duo シリーズ同等品以上
			自動発生部材	20部材	メモリ	2.0GB以上
見積可能金額			労務種別	21種	HDD	1.2GB以上
同時起動見積物件			見積率	20ランク	CD-ROMドライブ	必須(インストール時に使用)
設備項目階層			原価率	20ランク	USBポート	必須(ハードプロテクト用)
0~20階層(内訳書のない見積書も作成可能)						

困ったときでも大丈夫! 安心のサポート体制

フリーダイヤル・リモート(遠隔操作)・FAX・E-Mailによる無料サポートをご用意しております。
※無料サポート期間は、ユーザ登録後、2年間とします。

標準価格 電気 ¥110,000 (取扱価格 ¥100,000) 空調衛生 ¥110,000 (取扱価格 ¥100,000) 総合 ¥143,000 (取扱価格 ¥130,000)

その他、詳しい内容は www.cadewa.com まで

※本カタログに記載された会社名、製品名は各社の商標または登録商標です。※本カタログに記載の内容は、予告なく変更することがあります。

■ 開発元



今日を支え 明日を創る

株式会社 四電工

CAD開発部

【松山事務所】.....TEL.089-925-1107 FAX.089-946-5000
【東京事務所】.....TEL.03-3434-3883 FAX.03-3434-3879