

建築設備見積ソフト

見積 **CRAFT** *Light* 2016 電気・空調衛生

誰でも簡単見積ソフト

部材を選択、数量を入力するだけで見積書が完成!



*** スピーディーな部材入力で、瞬時に見積金額を算出**

- 検索ワード入力で、リアルタイムに部材を検索。部材の選択がスピーディーに行えます。
- 部材を入力すれば、材料費に加え、労務費・雑材消耗品・諸経費などの費用・経費を自動計上。瞬時に見積金額を把握できます。

*** 充実のデータベース**

- 電気 3万部材、空調衛生 1.5万部材および国土交通省「公共建築工事積算基準(H27年度版)」に掲載の工数(歩掛)が登録されていますので、買ったその日から正確な見積書を作成できます。



株式会社 四電工

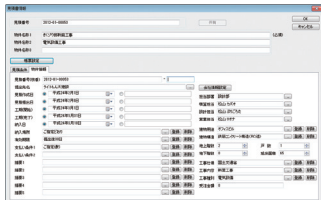
YONDENKO

誰でも簡単見積ソフト

①まず、見積書情報を設定しよう

これから作成する見積書の物件情報の登録・見積条件を設定します。

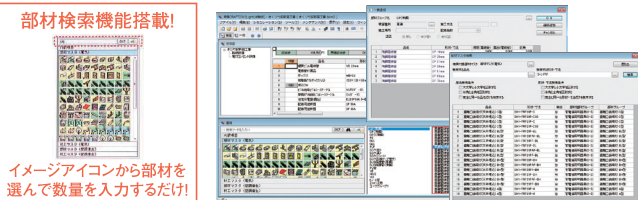
- **見積番号を作成順に自動カウント**
見積番号の取得条件が共有でき社内統一が図れます。
- **参照物件の選択で、選択した物件の物件情報・見積条件を自動取得**
一から物件情報・見積条件を設定する手間が省けます。
- **物件ファイル名を自動でセット**
物件ファイル名(物件名称)を見積番号と合わせて設定できます。
- **材料費と労務費を横並びに計上**
材料費・労務費横並び形式の見積書を作成できます。



②次に、部材を選択、数量を入力しよう

イメージアイコンから部材を選択し、数量を入力します。
部材追加と同時に、材料費・労務費・自動発生部材(雑材、支持材など)が自動計算されます。

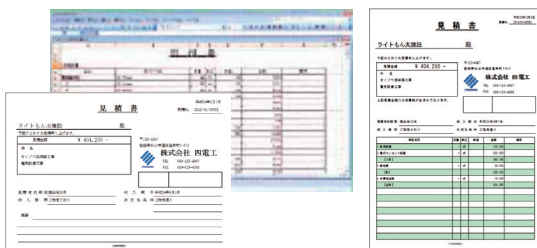
- **部材の特徴に合わせた入力機能を用意** サイズ・数量入力がスムーズ
複合スイッチ、コンセント、ボックス類を組合せ入力できます。
- **品番・型番検索**
検索結果一覧からそのまま部材を追加、作業効率がアップします。
- **労務費・工事に伴う費用・経費が自動発生**
国土交通省「公共建築工事積算基準(H27年度版)」に準拠した計算式を設定済みです。
自動発生部材(雑材、支持材など)、必要経費の未計上を防ぎます。



④出来上がり! 出力しよう

見積書・請求書はもちろん、社内控用の検討書・材料集計表を出力できます。

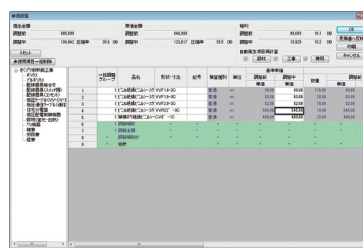
- **書式フォーマットは変更自由**
各帳票ごとに書式フォーマットの変更が行えます。会社のロゴマークも貼り付けできます。
- **Excel書き出し機能搭載**
見積書・請求書・検討書はExcelファイル(*.xls)にダイレクトに書き出しできます。
- **メリハリのある帳票**
表中文字の1行とおし出力、指定行の強調出力、罫線内の文字列自動折り返し出力が行えます。



③それから、提出金額・原価金額を調整しよう

原価を確認しながら掛け率を変更し、提出金額を調整します。
材料集計機能を利用して、提出単価・原価の一括調整も行えます。

- **編集はExcel感覚、掛け率の編集も一括で**
複数セルを選択し一括で編集、掛け率・積算種別の変更など、編集作業が効率的に行えます。
- **単価調整シミュレーションで単価調整も簡単**
材料集計した部材一覧の基準単価に仕入値を入力、提出単価・原価を一括で調整できます。
- **付箋機能でメモを残せます**
見積書作成中、後でチェックしたい項目に対して付箋を貼り、チェック項目を書き込めます。



「見積CRAFT2016」機能強化ポイント **NEW**

- **自動計算機能の向上**
「法定福利費」を内訳書に明示できます。また、公共建築工事積算基準で定められた「積み上げ方式」で共通費を算出できます。
- **部材追加の操作性を向上**
従来の部材マスタから材料を選択する方法とは別に、Excel感覚で自由に材料を追加できます。
- **新商品「CRAFT 材料拾い」との連携**
建築設備材料拾いソフト「CRAFT 材料拾い」の拾い出しデータを連携することで拾い数量を転記することなく見積書に変換できます。
注意「材料拾いオプション」が必要です。

「使える」「役立つ」8つのオプション

- ① **複合単価変換**…¥180,000(税別)
一般見積書をワンタッチで複合単価見積書に変換できます。
- ② **シミュレーション**…¥120,000(税別)
3つのシミュレーションで提出金額・原価の増減検討が行えます。
- ③ **Excelデータ見積読み込み**…¥60,000(税別)
Excelデータの数量表を「コピー」(貼り付け)で見積書へ読み込みできます。
- ④ **Excelデータマスタ読み込み**…¥60,000(税別)
Excelデータの材料表を「コピー」(貼り付け)で部材マスタへ読み込みできます。
- ⑤ **マスタ複数モード**…¥60,000(税別)
提出先や見積条件によって、材料単価・労務単価10モード、工数3モードから選択できます。
- ⑥ **CADEWA連携**…¥180,000(税別)
建築設備CAD「CADEWAシリーズ」との連携により、部材入力作業が不要になります。
- ⑦ **材料拾い**…¥180,000(税別)
対象部材を選択して、機器・器具や設備ルートを画面上でクリックすることにより数量を拾い出します。
- ⑧ **マスタ自動同期**…要問合せ
管理マスタに設定している部材マスタ・環境定義ファイル・テンプレートファイルをクライアントマシンに自動同期します。

困ったときでも大丈夫! 安心のサポート体制

フリーダイヤル・リモート(遠隔操作)・FAX・E-Mailによる無料サポートをご用意しております。
※無料サポート期間は、ユーザー登録後、2年間とします。

■ マスタ		電気・空調衛生共通	
電気版	材工別マスタ 3万部材(単価モード)1モード / (工数モード)1モード	費用項目	20項目
	材工マスタ 3万部材(単価モード)1モード	自動発生経費	10項目
空調衛生版	材工別マスタ 1.5万部材(単価モード)1モード / (工数モード)1モード	自動発生工事費	20項目
	材工マスタ 1.5万部材(単価モード)1モード	自動発生部材	20部材
■ 主な仕様		労務種別	21種
見積可能金額	1兆円未満	見積率	20ランク
同時起動見積物件	5物件	原価率	20ランク
設備項目階層	0~20階層(内訳書のない見積書も作成可能)		

■ 動作環境	
OS	Windows 10(32bit/64bit) Windows 8/8.1(32bit/64bit) Windows 7(32bit/64bit) Windows Vista(32bit/64bit)
CPU	Core2Duo シリーズ同等品以上
メモリ	2.0GB以上
HDD	1.2GB以上
CD-ROMドライブ	必須(インストール時に使用)
USBポート	必須(ハードプロテクト用)

■ 標準価格
電気版 ¥100,000(税別) 空調衛生版 ¥100,000(税別)

その他、詳しい内容は www.cadewa.com まで

※本カタログに記載された会社名、製品名は各社の商標又は登録商標です。※本カタログに記載の内容は、予告なく変更することがあります。

■ 開発元



【松山事務所】……………TEL.089-925-1107 FAX.089-946-5000
【東京事務所】……………TEL.03-3434-3883 FAX.03-3434-3879